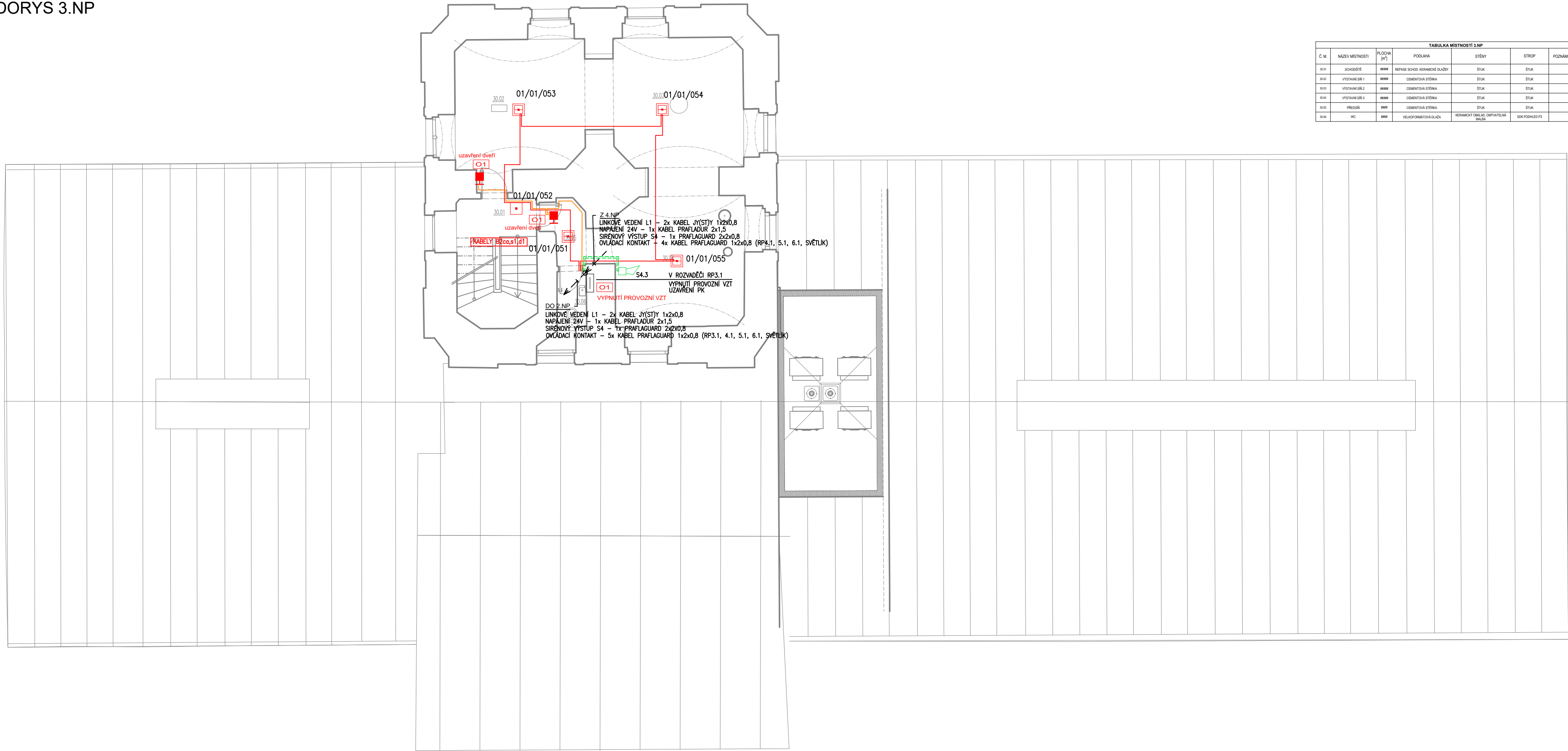
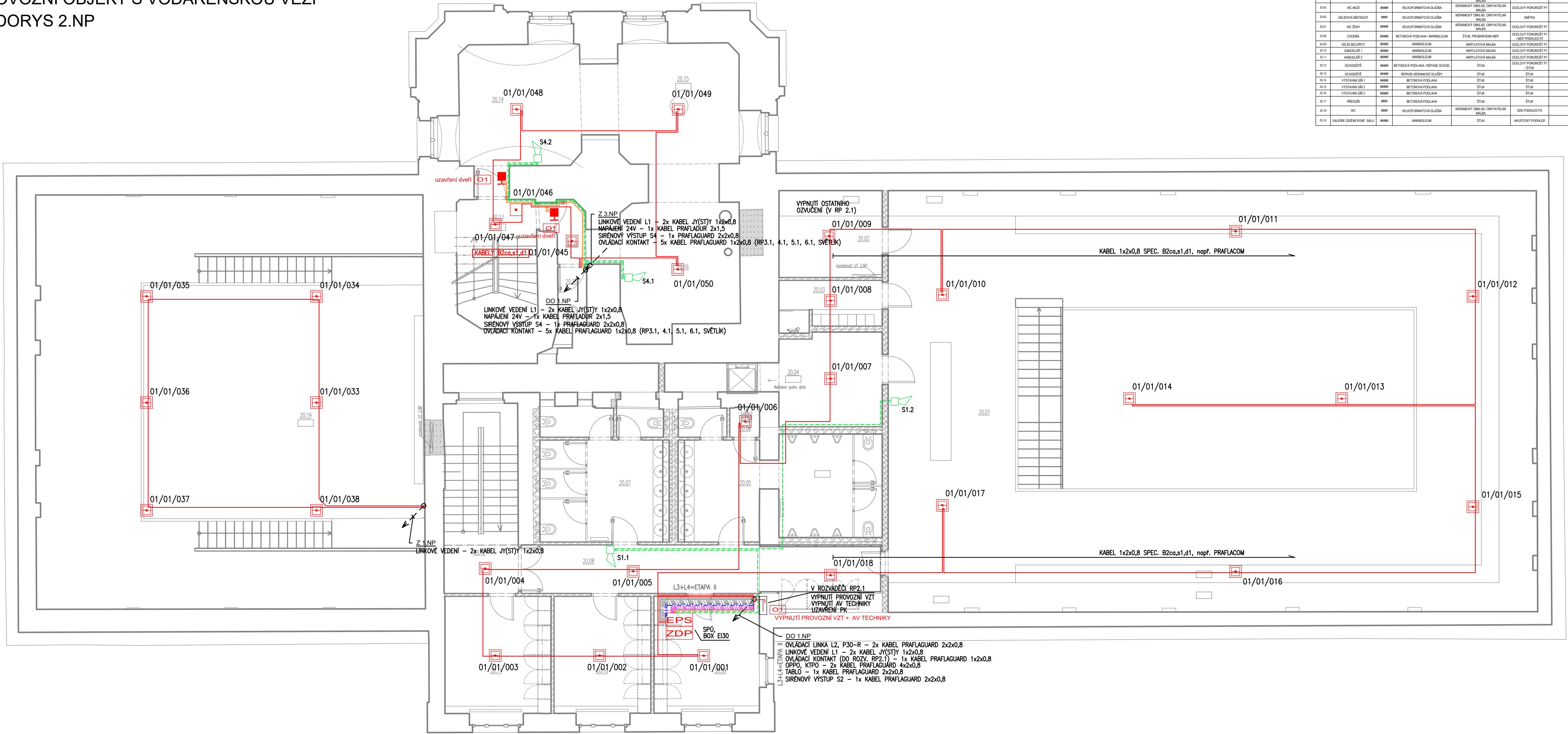


PROVOZNÍ OBJEKT S VODÁRENSKOU VĚŽÍ  
PŮDORYS 3.NP



PROVOZNÍ OBJEKT S VODÁRENSKOU VĚŽÍ  
PŮDORYS 2.NP



- LEGENDA PRVKŮ EPS
- ÚSTŘEDNA EPS
  - OBSLUŽNÉ POLE POŽÁRNÍ OCHRANY
  - KLÍČOVÝ TREZOR POŽÁRNÍ OCHRANY
  - ZAŘÍZENÍ DÁLKOVÉHO PŘENOSU
  - OPTICKO KOUŘOVÝ HLÁŠIČ
  - OPTICKO KOUŘOVÝ HLÁŠIČ, PATICE PRO VÝŠŠÍ KRYTÍ
  - OPTICKO KOUŘOVÝ HLÁŠIČ V PODHLEDU
  - TEPLOTNÍ HLÁŠIČ
  - OPTICKO-TEPLOTNÍ HLÁŠIČ
  - TLAČÍTKOVÝ HLÁŠIČ
  - TLAČÍTKOVÝ HLÁŠIČ, IP67
  - SIRÉNA
  - PŘÍDRŽNÝ ELEKTROMAGNET
  - OPTICKÁ SIGNALIZACE
  - KOPPLER - 4 VSTUPY, 2 VÝSTUPY
  - LINKOVÝ MODUL - 1 VSTUPY
  - LINKOVÝ MODUL - 1 VÝSTUPY
  - NAPÁJECÍ ZDROJ, EN54-4
  - NASÁVACÍ POTRUBÍ
  - ROZVODNICE EPS EI30 + PŘEPĚTOVÉ OCHRANY
- LEGENDA TRAS KABELÁŽE
- LINKA EPS, MONITOROVACÍ KONTAKT BEZ P.O. - KABEL JY(STY) 1x2x,8
  - VE SHROMAŽDOVACÍM PROSTORU A CHŮC KABEL B2ca.s1.d1 (NAPŘ. PRAFLACOM)
  - NAPÁJENÍ 24V (NC KONTAKT) - KABEL CYSY / CYKY-O 2x2,5 - 2x1,5
  - VE SHROMAŽDOVACÍM PROSTORU A CHŮC KABEL B2ca.s1.d1 (NAPŘ. PRAFLDUR)
  - SIRÉOVÉ VEDENÍ EPS - KABEL PRAFLAGUARD 2x2x0,8 V TRASE P30-R
  - POŽÁRNĚ ODOLNÁ LINKA EPS - KABEL PRAFLAGUARD 2x2x0,8 V TRASE P30-R
  - OVĚŘOVACÍ KONTAKT EPS - KABEL PRAFLAGUARD 1x2x,8 V TRASE P30-R
  - OPPO, KTPO - KABEL PRAFLAGUARD 4x2x,8 V TRASE P30-R
  - PROPOJENÍ ÚSTŘEDEN - KABEL PRAFLAGUARD 2x2x,8 V TRASE P30-R

© CMC architects a.s. AUTORSKÁ PRÁVA VYHRAZENA

NAZEV PROJEKTU: REVITALIZACE OBJEKTŮ A PROSTORŮ KORUNNÍ, P10  
číslo investičních akcí 1/4/A52/00, 1/4/F87/00, 1/4/F87/01, 1/4/A52/02

INVESTOR: Hlavní město Praha, zast.  
Pražskou vodohospodářskou společností a.s.  
Evropská 866/67, 160 00 Praha 6 - Vokovice  
IČO 25666112

GENERÁLNÍ PROJEKTANT: CMC architects a.s.  
Jankovcova 1037/49,  
170 00, Praha 7  
IČO: 26145359  
T: (+420) 724 191 909  
E: email@cmca.cz  
kontaktní osoba:  
Ing. arch. Evžen Dub, ČKA

autři návrhu: Dipl. arch. David R. Chisholm, ČKA  
Akad. arch. Vít Másl, ČKA  
projektční team: Ing. arch. Pavel Paseka, ČKA  
Ing. arch. Gabriela Sekyřová  
Ing. arch. Anna Peteráková  
Mgr. art. Ing. Michal Aust  
Ing. arch. Aneta Věšchovská Zádáková

PROJEKTANT: ENGINEERS CZ s.r.o.  
V Háj 1092/15  
170 00, PRAHA 7  
IČO: 24127663  
T: (+420) 252 546 463  
info@engineers-cz.cz

PROJEKTANT ČÁSTI: JANUS Elektro s.r.o.  
Sokolovská 366/84  
195 00, PRAHA 8  
IČO: 24165271  
T: (+420) 777 455 079  
info@januselektro.cz

LEGENDA INVESTIČNÍCH AKCÍ

- INVESTIČNÍ AKCE 1/4/F87/00  
Obrnova pláště a afekty provozního objektu Korunní, P10
- INVESTIČNÍ AKCE 1/4/F87/01  
Obrnova pláště a afekty provozního objektu Korunní, P10 – vodárenská věž
- INVESTIČNÍ AKCE 1/4/A52/00  
Rekonstrukce VDU Korunní, P10 (funkční vodjem)
- INVESTIČNÍ AKCE 1/4/A52/02  
Revitalizace objektu a prostorů VDU Korunní, P10

± 0,000 = XXX,XXX Bpv

OBJEKT: SO 0101, SO 0102

NAZEV VÝKRESU: PŮDORYS 2.NP + 3.NP

ČÁST: TECHNICKÁ PROSTŘEDÍ STAVEB, EPS

STUPŇ: DOKUMENTACE PRO PROVÁDĚNÍ STAVBY

ZODPOVĚDNÝ PROJEKTANT: Ing. et Ing. arch. Zuzana Čabalová

MANAŽER PROJEKTU: Ing. arch. Evžen Dub

HP: Ing. Petr Jodas

VYPRACOVANÉ: Ing. et Ing. arch. Zuzana Čabalová

MĚŘITKO: 1:100

DATUM: 28.02.2022

REDAKCE: 369 DPS 1 0101\_0102 EPS 103

PROJEKT FÁZE INVESTIČNÍ AKCE ČÍSLO OBJEKTU ČÁST ČÍSLO VÝKRESU

00